

PRODUKT INFORMATION

Semi-Dry¹ Blotting Buffer Kit

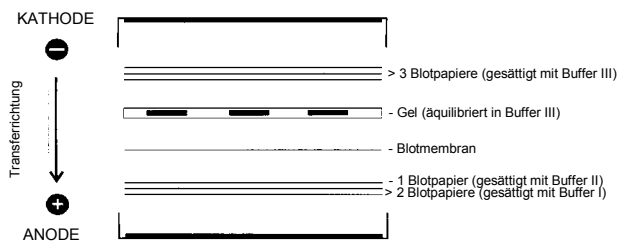
Kat.-Nr. 42559

Produktbeschreibung:

Allgemein Diskontinuierliches Elektrophoresetransferpuffer-System in wässriger Lösung für Semi-Dry-Blotting. Der Kit besteht aus drei gebrauchsfertigen Pufferkomponenten. Die Verwendung des diskontinuierlichen Puffersystems empfiehlt sich für den Proteintransfer nach IEF oder, wenn Proteine mit sehr unterschiedlicher Wanderungsgeschwindigkeit gleichzeitig transferiert werden sollen. In diesem Puffersystem wird die Transferringeschwindigkeit kleiner Moleküle verringert und die großer beschleunigt.

Zusammensetzung	Komponente	Konzentration
	Buffer I (konz. Anodenpuffer)	
	TRIS	0,3 M
	Methanol	20 %
	Buffer II (verd. Anodenpuffer)	
	TRIS	0,03 M
	Methanol	20 %
	Buffer III (Kathodenpuffer)	
	TRIS/HCl pH 9,4	0,025 M
	6-Aminocaprinsäure	0,04 M
	Methanol	20 %

Blot-Sandwich



Lagerung Die empfohlene Lagertemperatur ist +15 °C bis +30 °C.

¹Khyse-Anderson, J. (1988), Semi-dry electroblotting. In: Bjerrum, O.J. and Heegard, N.H. (Eds.). Handbook of immunoblotting of proteins, Vol. I. Boca Raton: CRC Press.